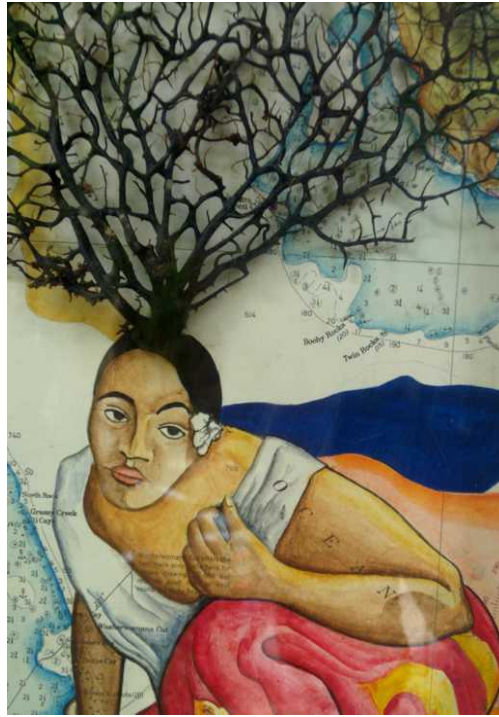


Ιχνηλασίες Η Μνήμη του Αρχιπελάγους

Κώστας Κουνενάκης
εικαστική έκθεση
5 - 16 Απριλίου



Ο αιγαιακός χώρος, οικείος όσο και άγνωστος πέρα από την προφανή επαφή μας μαζί του, προσφέρεται για μια επαναδιαπραγμάτευση των ιστορικών του στιγμών με τα υλικά που δίνει η ίδια η αιγαιακή φύση. Σε αυτό το στόχο ο χάρτης, κατεξοχήν μέσο αναπαράστασης χωρικών συσχετισμών αποσυνδεδεμένων από την κοινωνική τους πραγματικότητα αποτελεί το πεδίο –ή καλύτερα το θεατρικό σκηνικό– για την εκ νέου αφήγηση αποσπασμάτων της ιστορίας. Το παράθυρο που πλαισιώνει το χάρτη λειτουργεί όχι σαν άνοιγμα σε έναν από πριν ορισμένο χώρο, αλλά οριοθέτηση του χρόνου και της ιστορικής μνήμης.

open C.A.S.E. 303

CENTER FOR ARTS SCIENCE & EDUCATION

Λεωφ. Κηφισίας 303, Κηφισιά
21 1406 4986

<http://www.opencase303.com>
info@opencase303.com

Εγκαίνια: Σάββατο 05/04, ώρα 19:00
ώρες + ημέρες λειτουργίας

Τετάρτη: 17:00 - 21:00

Παρασκευή: 17:00 - 21:00

Σαββάτο: 13:00 - 21:00

Κυριακή: 13:00 - 21:00